



TON APPRENTISSAGE TECHNOLOGUE EN ASSAINISSEMENT CFC

RÉSUMÉ DE VOTRE FORMATION

Première année:

- › Appliquer les bases de la chimie et de la physique, du calcul professionnel et du dessin (plans et croquis)
- › Planifier, préparer et réaliser le compte rendu des travaux :
 - › Comprendre la branche et l'entreprise
 - › Comprendre le fonctionnement et le maintien en bon état des installations d'évacuation des eaux
 - › Planifier et organiser les processus de travail

Deuxième année:

- › Nettoyer et entretenir de manière mécanique les conduites d'évacuation des eaux
- › Vidanger les contenus des ouvrages d'évacuation des eaux et les entretenir
- › Inspecter des installations d'évacuation des eaux

Troisième année:

- › Contrôler et localiser des installations d'évacuation des eaux
- › Réhabilitation des installations d'évacuation des eaux

NOS AVANTAGES

- › **ENTREPRISE FORMATRICE DEPUIS PLUSIEURS DÉCENNIES**
- › **LARGE ÉVENTAIL D'ACTIVITÉS POUR UNE FORMATION VARIÉE ET COMPLÈTE**
- › **RESPONSABILITÉS CONFIÉES SELON LES CAPACITÉS**
- › **FORMATEURS EXPÉRIMENTÉS ET BIENVEILLANTS**
- › **AMBIANCE FAMILIALE AU SEIN D'UNE PME SOLIDE, À L'EXCELLENTE RÉPUTATION**
- › **ENTREPRISE CERTIFIÉE ISO**
- › **POSSIBILITÉS D'EMBAUCHE APRÈS L'APPRENTISSAGE**



SO 9001-14001-45001
par EdelCert & InSpectorat



PRÉSENTATION DE CAND-LANDI

NOTRE HISTOIRE

Depuis plus d'un siècle dans le nord vaudois, Cand-Landi se met au service des entreprises et des collectivités publiques. Forte de son savoir-faire spécifique, elle leur propose des solutions sur mesure dans ses domaines d'activité.



CINQ MÉTIERS COMPLÉMENTAIRES



MATERIAUX

- › Les granulats
- › Les bétons
- › Évacuation de déblais de chantier
- › Recyclage des matériaux minéraux
- › Gestion des terres polluées
- › Logistique Rail-Route



TERRASSEMENT

- › Travaux de désamiantage
- › Déconstruction globale ou partielle
- › Terrassement dans tous les types de terrains
- › Assainissement de sites pollués
- › Création de mur en enrochement et gabions
- › Curage de ruisseaux, de dépotoirs et mesures environnementales



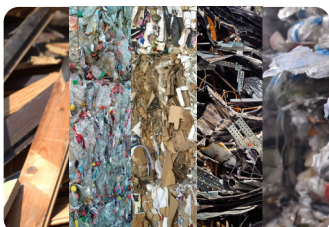
LOGISTIQUE

- › Gestion globale de solutions logistiques
- › Transports par route
- › Transports spéciaux & accompagnement ATB
- › Levage
- › Manutention – conditionnement – stockage
- › Service hivernal
- › Logistique ferroviaire



CANALSERVICES

- › Débouchage 7/7 jours, 24/24 heures **(0800 835 835)**
- › Nettoyage hydrodynamique, vidange par véhicule d'aspiration
- › Véhicule combiné & dumper Rail/Route
- › Investigation par caméra vidéo & agents traceurs
- › Test d'étanchéité & test à la fumée
- › Réhabilitation de canalisations sans tranchée



RECYCLAGE

- › Audit et conseils
- › Fourniture de matériel de conditionnement
- › Collecte, traitement et valorisation
- › Conception et gestion de déchèteries - industriels, tertiaires, santé
- › RC-Plast : Unité industrielle de dernière génération de tri des plastiques

Cand-Landi SA

Chemin de Grandsonnet 3 – CP 63 – 1422 Grandson – Tél.: 024 / 447 42 00 - www.candlandi.com - info@candlandi.ch